



STATISTIKA – PORODNICE 2012

Nemocnice Český Krumlov a.s.

MUDr. Hana Bartoňová

PORODNICE V ČESKÉM KRUMLOVĚ

- Byla založena v roce 1953
- Dlouhodobě se profiluje jako malá porodnice s cca 600 – 700 porody za rok s vysoce osobním přístupem k pacientkám
- Mimo jiné nabízíme:
 - porody do vody
 - „alternativní porody“
 - epidurální analgezií po 24 hodin denně
 - přítomnost blízkých osob po celou dobu porodu
 - plný rooming-in
 - sepsání tzv. předpříjmu (tj. administrativní úkony lze vyplnit před vlastním porodem)



PERSONÁL

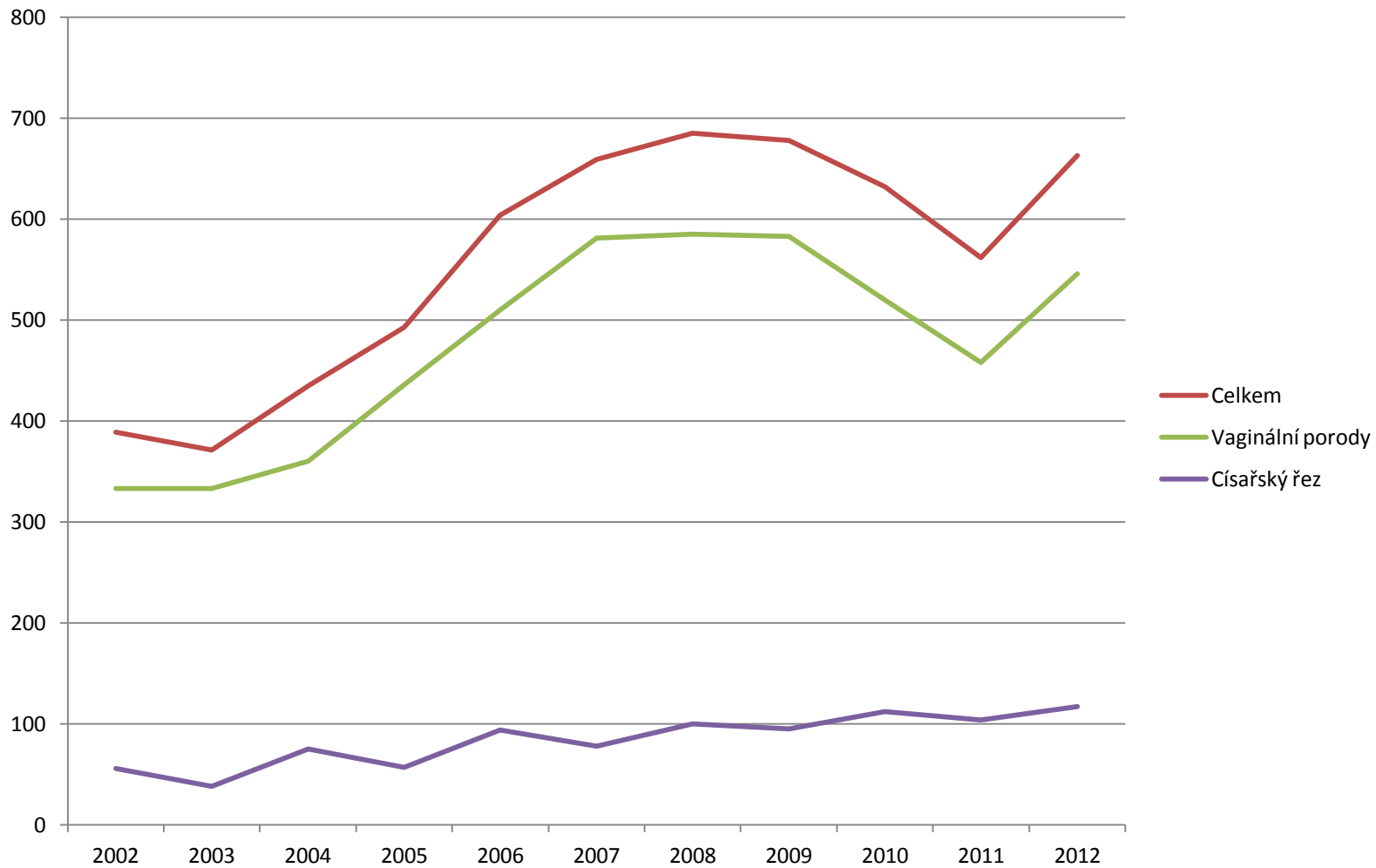
- primář MUDr. Jan Šon
- MUDr. Dana Bartošová – zástupkyně primáře
- MUDr. Hana Bartoňová
- MUDr. Radka Janurová
- MUDr. Pavla Foltová

Externisté:

- MUDr. Martin Neruda – pondělí, úterý
- MUDr. David Čutka – středa
- MUDr. Andrea Římanová - středa
- MUDr. Aleš Říman - pátek



POČET PORODŮ 2002 - 2012



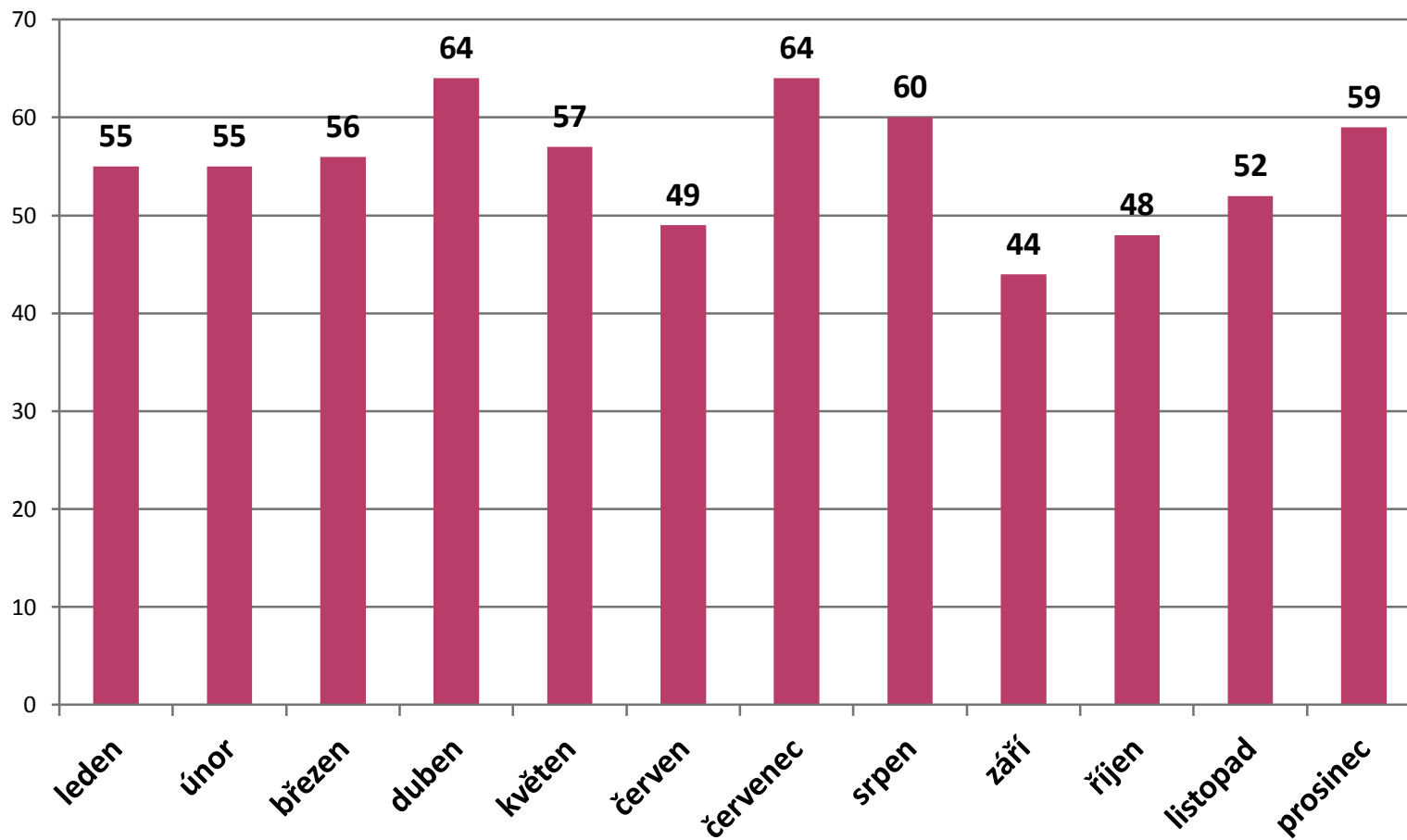
POČET PORODŮ 2012

- V roce 2012 jsme zaznamenali nárůst porodnosti oproti předešlému roku, což jen potvrzuje, že naše porodnice se stává stále oblíbenější a vyhledávají ji nejen spádové rodičky, ale i nastávající maminky z celého regionu
- Narodilo se tu celkem 664 dětí při 663 porodech (jednou se narodila dvojčata), 540 porodů bylo odvedeno spontánně vaginálně, 6 porodů bylo vedeno vaginálně operačně (vakuumextraktorem) a 117 těhotenství muselo být ukončeno císařským řezem
- Počet porodů je vysoko nad hranicí požadovanou veřejnou zdravotní pojišťovnou



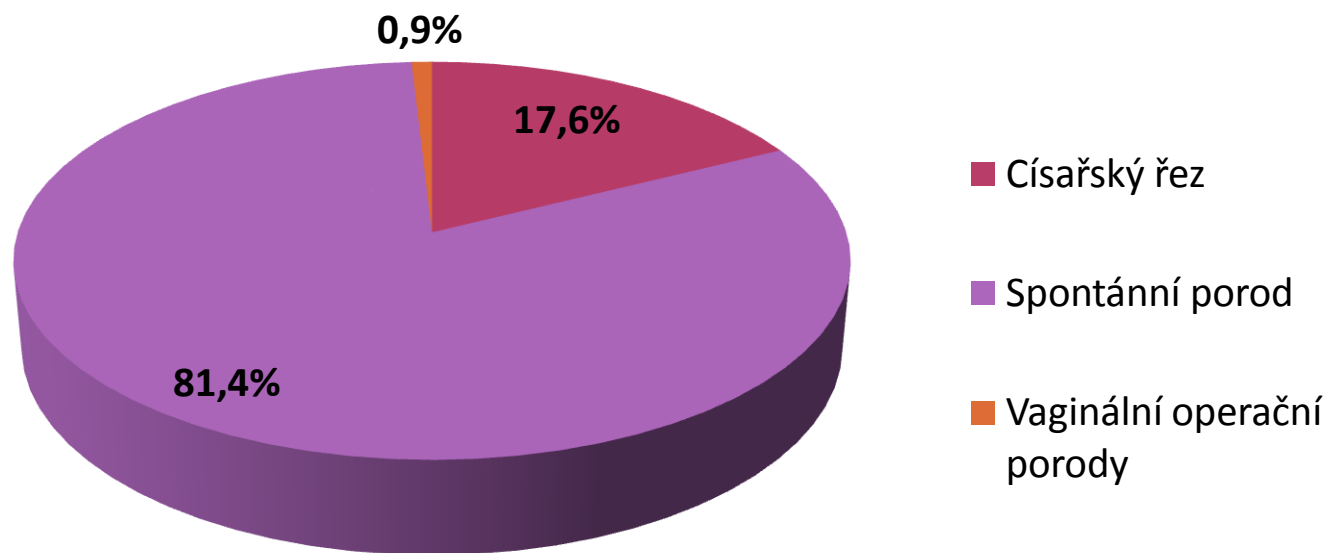
POČET PORODŮ V MĚSÍCI

Porody



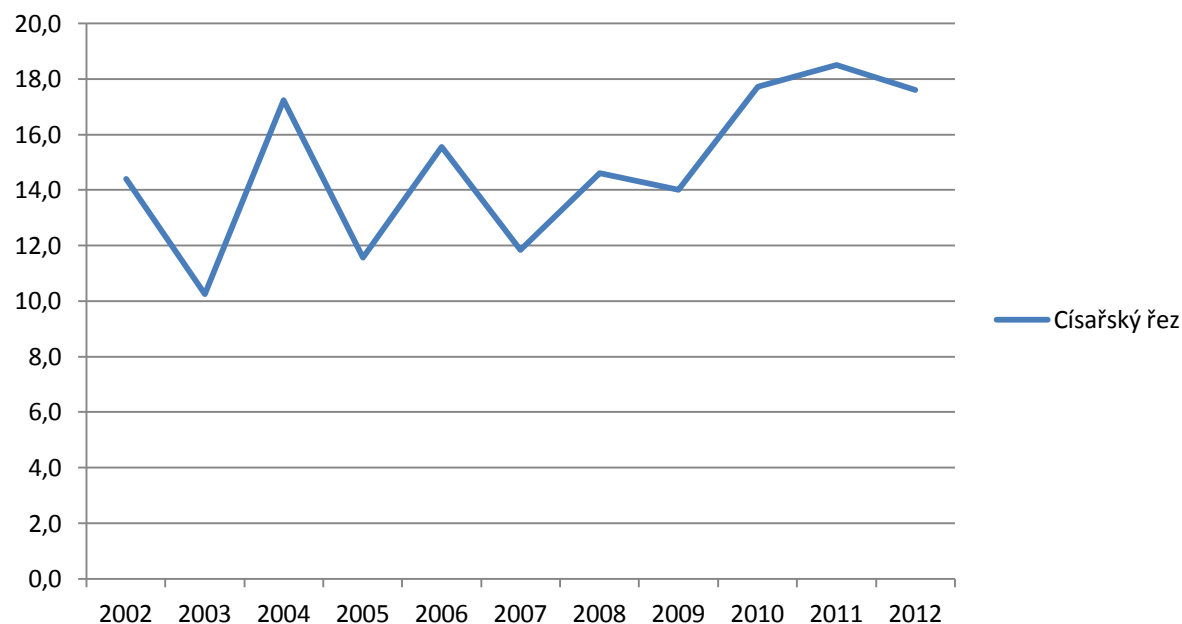
VEDENÍ PORODŮ V ROCE 2012

V roce 2012 byly všechny vaginální operační porody vedeny pomocí vakuumextraktoru (VEX):



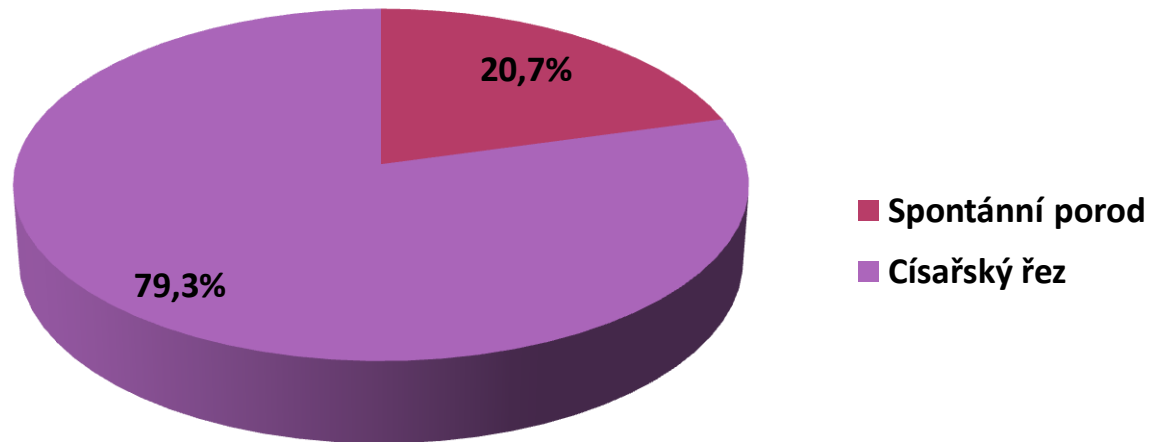
POČET PORODŮ CÍSAŘSKÝM ŘEZEM

- Jedním z nejdůležitějších parametrů je procento porodů císařským řezem, ačkoliv celkový počet císařských řezů v roce 2012 mírně vzrostl (117), procento se v posledních letech drží kolem 18% (pozn.: v roce 2012 – 17,6%)

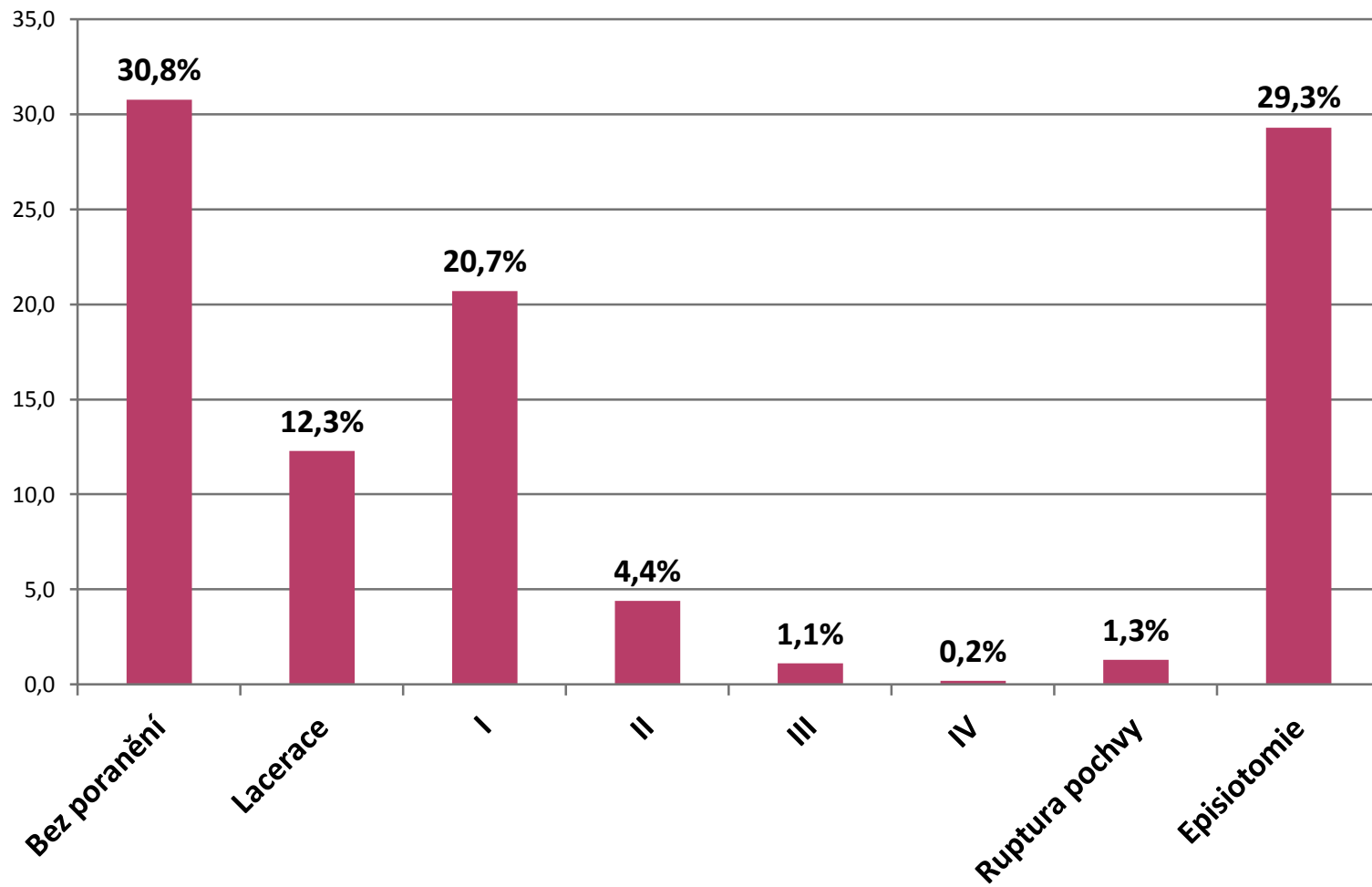


POROD KONCEM PÁNEVNÍM V ROCE 2012

- Polohu koncem pánevní v roce 2012 zaujalo **4,4% dětí**, což je mírně více než se uvádí v odborné literatuře (3%)
- 6 porodů bylo spontánních
- 23 bylo primárně ukončeno císařským řezem



PORODNÍ PORANĚNÍ 2012



PORODNÍ PORANĚNÍ 2012

- ◉ V loňském roce zcela bez poranění porodila téměř třetina maminek (30,8%)
- ◉ Laceraci (malou trhlinku) mělo 12,3%
- ◉ Ruptura I. typu (větší trhlinka, poranění kůže a podkoží hráze, většinou vyžadující několik stehů) se vyskytla u 20,7% porodů

To znamená, že 63,8% rodiček nemělo žádné nebo jen zcela minimální porodní poranění hráze.

Lze sem v některých případech zařadit i relativně vzácná izolovaná poranění pochvy (1,3%).



PORODNÍ PORANĚNÍ 2012

Středně závažná poranění hráze se vyskytla celkem u 33,7% porodů:

- Ruptura II. typu (kromě podkoží jsou poraněny i svaly v okolí poševního vchodu) – 4,4%
- Episiotomie tzv. nástřih – 29,3%

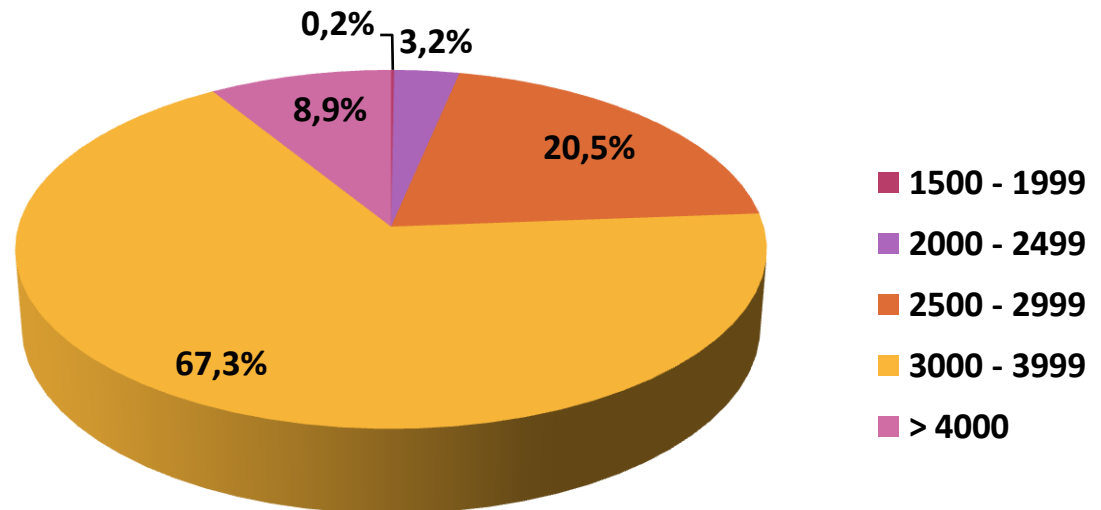
V roce 2012 jsme zaznamenali šest závažných poranění hráze spojených s poraněním svěrače konečníku (ruptura III. typu) a jen jedno rozsáhlé poranění spojené i s rupturou střeva (IV. typ ruptury) – celkem 1,3%



VÁHOVÉ KATEGORIE NOVOROZENCŮ

- Přijímáme porody od ukončeného 34. týdne, předčasné porody jsou směřovány do perinatologického centra
- Váha fyziologického novorozence je 2500 – 4000g (88%)

1500 - 1999g	1
2000 - 2499g	21
2500 - 2999g	136
3000 - 3999g	447
> 4000g	59
Celkem	664



PŘEVOZY DO PERINATOLOGICKÉHO CENTRA

- V roce 2012 bylo do vyššího centra péče o novorozence krátce po porodu převezeno celkem 17 dětí
- Jde tedy o 2,6% dětí
- Nejčastějšími důvody jsou nezralost u předčasných porodů nebo nově zjištěná vrozená vývojová vada
- Maminka je v takovém případě co nejdříve přeložena za dítětem (dle možnosti hospitalizace v centru)
- Novorozenců s váhou pod 2500g se loni narodilo 22
- 59 novorozenců mělo naopak váhu vyšší než 4000g



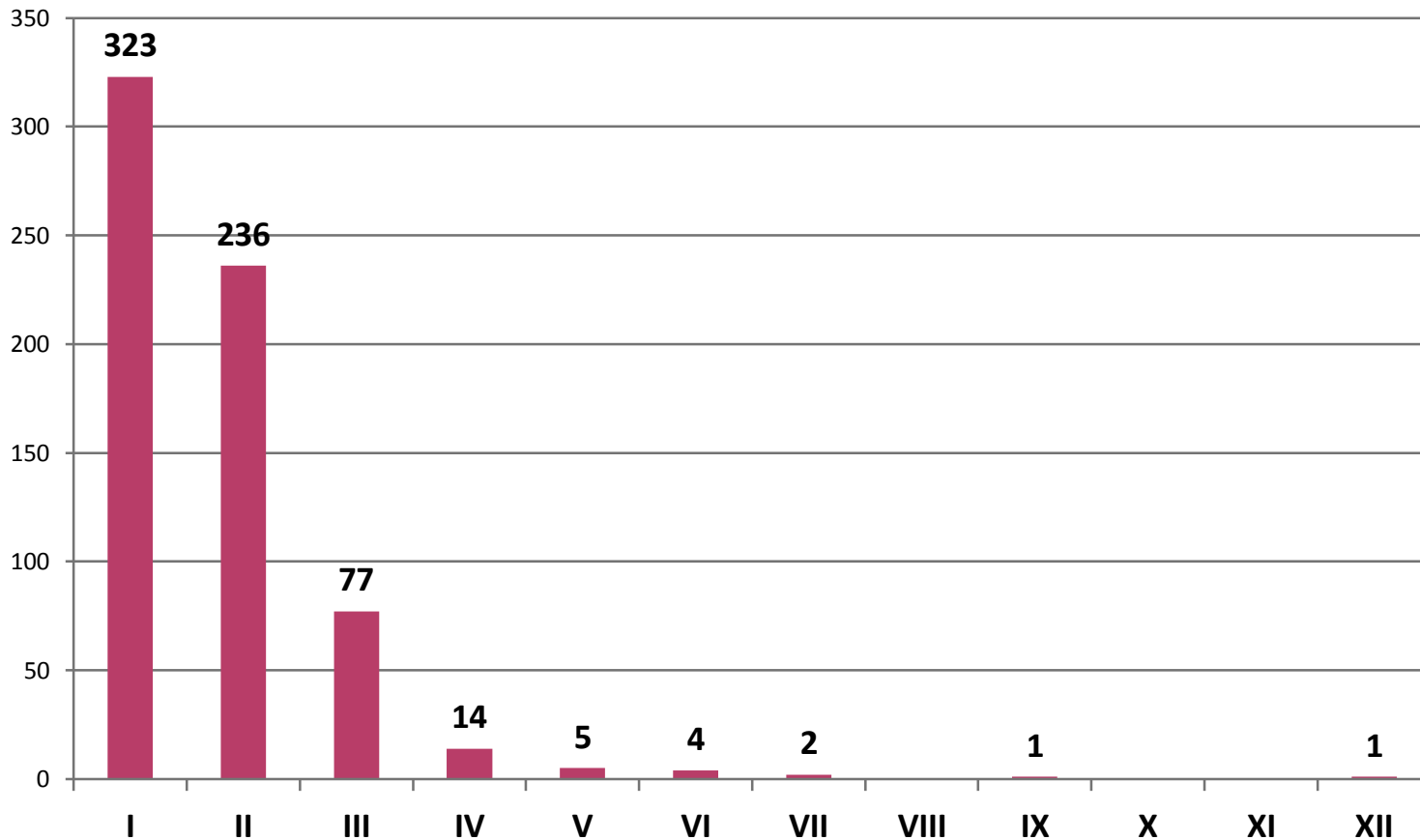
TATÍNEK U PORODU

- Rodičku na porodním sále mohou po celou dobu porodu doprovázet až 2 osoby, zpravidla se jedná o otce miminka nebo o dlu
- V roce 2012 tuto možnost využilo 70% maminek
- Pokud o to mají rodiče zájem, může být tatínek přítomen i u porodu císařským řezem



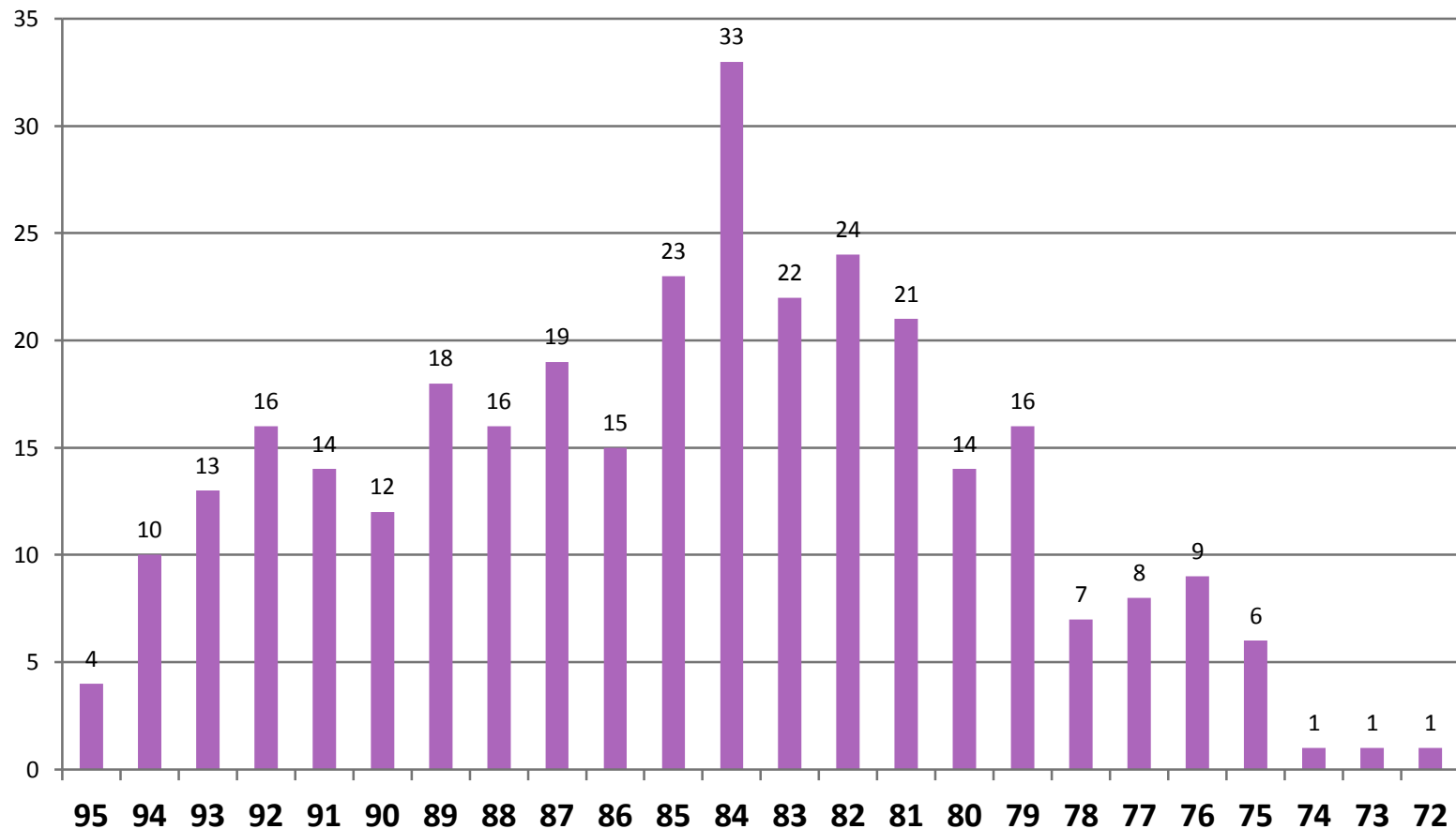
STRUKTURA RODIČEK

- Nejvíce bylo prvorodiček, rekordmankou se pak stala maminka co porodila své 12. dítě



VĚK PRVORODIČEK

- Medián ročníku při porodu prvního potomka je 1984
- Nejmladší mamince bylo 17 a nejstarší 40 let



HOLČIČKY VS. CHLAPEČCI

- Tak jako každý rok, mají pánové mírně navrch...
- V roce 2012 se narodilo **52,7% chlapců**



ZAJÍMAVOSTI 2012

- Nejčastější data narození jsou:

17.2.2012

25.4.2012

17.8.2012

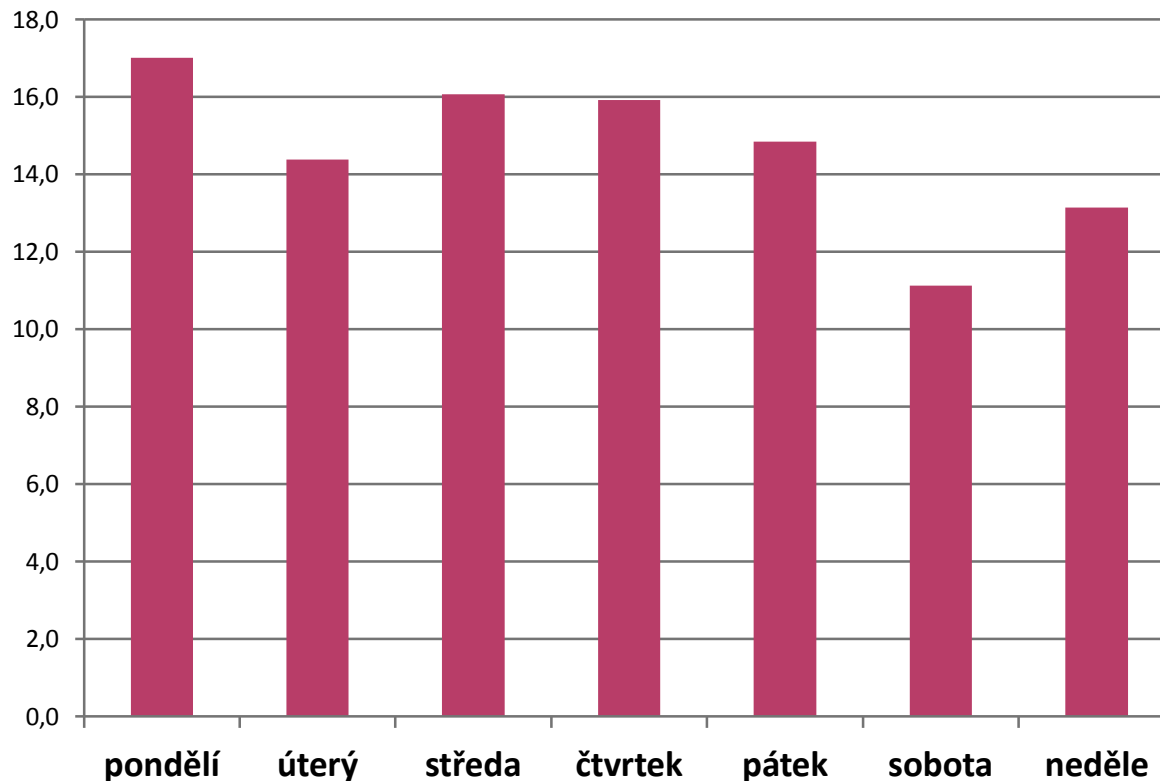
17.11.2012

- V těchto dnech se narodilo 6 dětí



ZAJÍMAVOSTI 2012

- Nejčastěji zvoleným dnem k porodu je pondělí, ačkoliv je statistika zde velmi vyrovnaná, nejméně dětí se narodilo v sobotu



ZAJÍMAVOSTI 2012

- Porod do vody zvolily 4 rodičky
- Tzv. „bezbolestný porod“ v epidurální analgezií zvolily 3 maminky
- V dubnu se tu narodila dvojčátka (dvě holčičky) a to císařským řezem



DÍVČÍ JMÉNA

- Celkem bylo uděleno 127 různých dívčích jmen
- Nejčastější jsou:
 - Nela (15)
 - Tereza (15)
 - Kateřina (11)
 - Kristýna (10)
 - Natálie (10)
 - Anna (9)
 - Eliška (9)
 - Barbora (8)
 - Aneta (8)
 - Adéla (7)
 - Veronika (7)



CHLAPECKÁ JMÉNA

- V chlapeckých jménech byli rodiče více tradiční, dohromady bylo pro 350 chlapců rozděleno 97 jmen
- Nejčastější jsou:
 - Jan (23)
 - Tomáš (18)
 - Jakub (17)
 - Adam (14)
 - Lukáš (13)
 - Filip (11)
 - Jiří (10)
 - David (9)
 - Ondřej (8)
 - Petr (8)
 - Šimon (8)
 - Vojtěch (8)



KOHO NEJČASTĚJI POTKÁTE U PORODU - PORODNÍCI

	Spont.	VEX	S.C.	Celkem
prim. MUDr. Shon Jan	82	0	3	85
MUDr. Bartošová Dana	67	1	11	79
MUDr. Bartoňová Hana	100	0	21	121
MUDr. Janurová Radka	108	0	17	125
MUDr. Foltová Pavla	67	0	25	92
MUDr. Neruda Martin	69	2	22	93
MUDr. Říman Aleš	27	3	13	43
MUDr. Čutka David	0	0	3	3
MUDr. Římanová Andrea	0	0	1	1
MUDr. Kožnar Petr	4	0	0	4
MUDr. Wackershauser	4	0	0	4
MUDr. Míka Ondřej	0	0	1	1
Porodní asistentky	12	0	0	12
Celkem	540	6	117	663



KOHO POTKÁTE U PORODU – PORODNÍ ASISTENTKY

	Porody
Bc. Michaela Dvořáková	117
Lenka Vachová	101
Marie Kašková	89
Dagmar Křížová	84
Bc. Martina Koupalová	81
Dana Nosková	76
Bc. Jitka Mašková	61
Bc. Lucie Lošková	52
Bc. Hana Perníková	1
Mgr. Lenka Trojáková	1
Celkem	663



Gynekologicko porodnické oddělení / Nemocnice Český Krumlov



kouzelné prostředí — pohádková péče

Těšíme se s Vámi na brzkou shledanou!

Data zpracovaly: MUDr. Hana Bartoňová a MUDr. Pavla Foltová

