

PORODNICE 2023



Nemocnice
Český Krumlov

PORODNICE ČESKÝ KRUMLOV

- ▶ byla založena v roce 1953 a v roce 2019 přesídlila do zcela nového pavilonu
- ▶ dlouhodobě se profiluje jako malá porodnice s cca 600 porody za rok s vysoce osobním přístupem k rodičkám i jejich doprovodu
- ▶ mimo jiné nabízíme:
 - porody do vody
 - ambulantní porody
 - epidurální analgezii 24 hodin denně
 - přítomnost blízkých osob, plný rooming-in

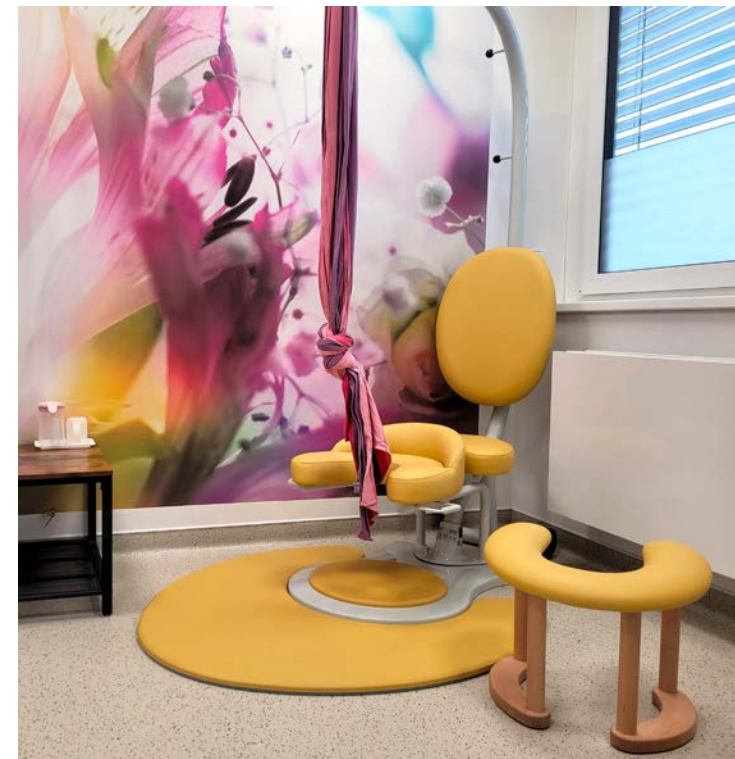


STANDARDNÍ SLUŽBY

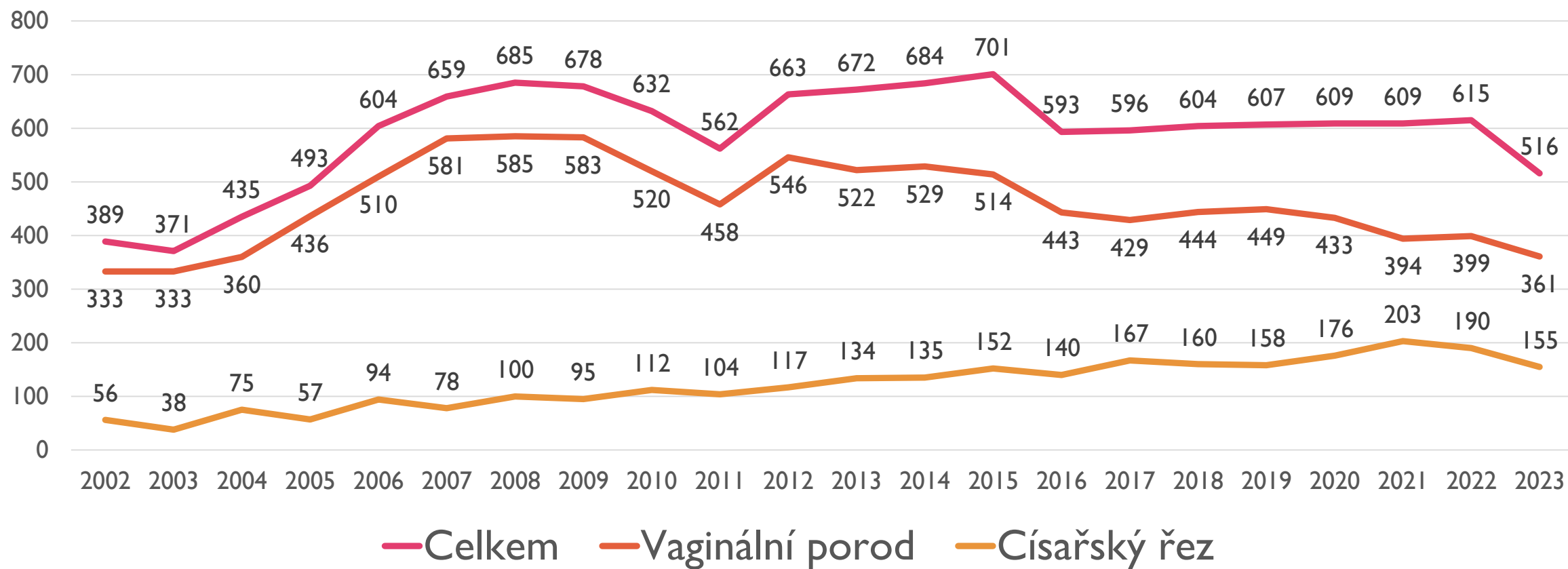
- ▶ individuální prohlídka porodního sálu
- ▶ check-in vyšetření s předpříjmem (od 36+0)
- ▶ přítomnost až 2 osob na porodním sále vč. přítomnosti otce při císařském řezu
- ▶ wi-fi připojení v celém areálu zdarma
- ▶ parkování zdarma po celou dobu hospitalizace
- ▶ „startovací balíček“ pro matku po porodu
- ▶ všechny pokoje jsou nadstandardně vybavené (TV, lednice, WC, sprcha)
- ▶ dárkové předměty pro novorozence

NADSTANDARDNÍ SLUŽBY

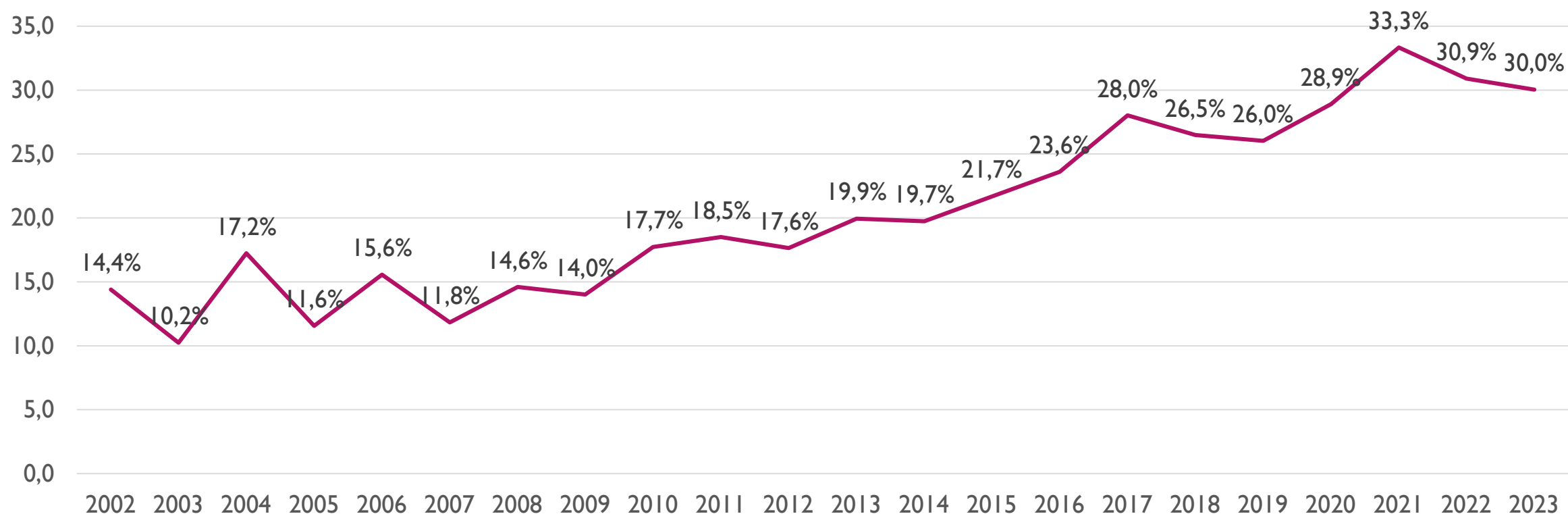
- ▶ příplatek za jednolůžkový nebo rodinný pokoj – 1000Kč/noc
- ▶ Entonox (inhalační směs rajskeho plynu) – 2000 Kč/porod
- ▶ bylinná napářka – 250 Kč/jednorázově
- ▶ předporodní kurzy a laktační poradenství:
 - ▶ **Mgr. Lenka Trojáková, Jana Suchá**
Český Krumlov - www.budumama.cz
 - ▶ **Dana Nosková** – Kaplice, České Budějovice
www.porodniasistentka-noskova.cz



POČET PORODŮ 2002 - 2023



PROCENTO CÍSAŘSKÝCH ŘEZŮ 2002 - 2023



PORODY V ROCE 2023

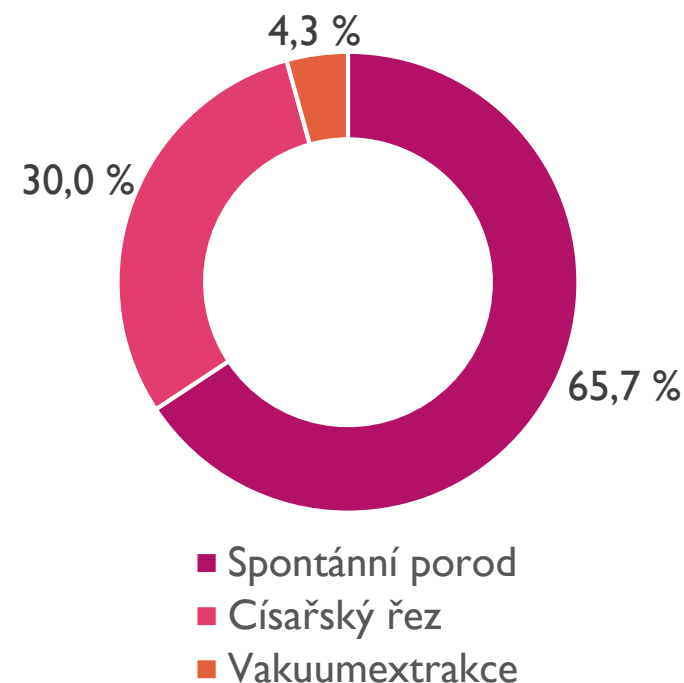
► celkem 516 porodů:

339 – spontánní porod

155 – císařský řez

22 – vakuumentrakce

0 – forceps (kleště)



► 3x se narodila dvojčata, tj. celkem 519 novorozenců

► poslední klešťový porod byl na našem pracovišti proveden naposledy v roce 2017

CÍSAŘSKÉ ŘEZY 2023

- ▶ převažují akutní císařské řezy – **72,3 %**
- ▶ přehled nejčastějších indikací a jejich procentuální zastoupení:

AKUTNÍ CÍSAŘSKÝ ŘEZ		PLÁNOVANÝ CÍSAŘSKÝ ŘEZ	
INDIKACE		INDIKACE	
Porucha mechanismu porodu	28,3 %	Stav po císařském řezu	51,2 %
Hypoxie plodu	26,5 %	Konec pánevní	14,0 %
Stav po císařském řezu	15,9 %	Neurologická indikace	9,3 %
Nepoměr mezi plodem a pánví	10,6 %	Tokofobie/trauma z porodu	4,7 %
Konec pánevní	7,1 %	Makrosomie plodu	4,7 %
Porucha naléhání plodu	4,4 %	Dvojčata	4,7 %
Selhání indukce porodu	2,7 %	Příčná poloha plodu	4,7 %
Abrupce placenty	0,9 %	Oční indikace	2,3 %



PORODNICKÁ ANALGEZIE 2023

► Nefarmakologické metody

- intimní prostředí, přítomí, blízká osoba ev. dula, minimum personálu
- sprcha, vana, masáž zad
- hudba, aromaterapie, bylinná napáňka apod.
- rebozo šátek

► Farmakologické metody

- i.v. opioidní analgetika – Nalbuphin
- směs kyslíku a rajského plynu - Entonox
- epidurální analgezie



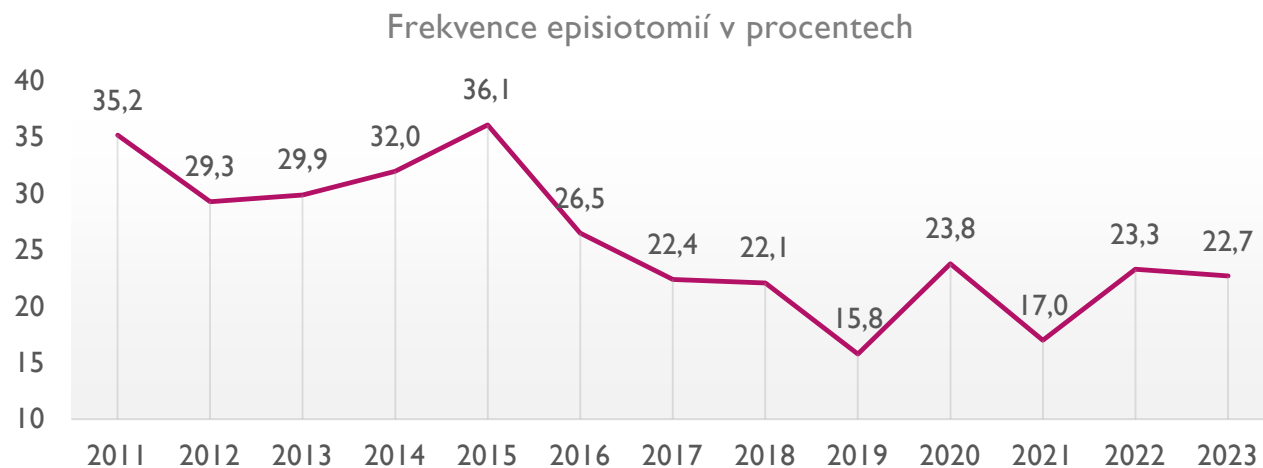
KONEC PÁNEVNÍ 2023

- ▶ poloha koncem pánevním je fyziologická a vyskytuje se u cca 3 – 4 % těhotenství (2023 – celkem 16 porodů tj. **3,1 %**)
- ▶ v roce 2023 vaginálně porodily plod v poloze koncem pánevním **2 ženy**
- ▶ rodičkám nabízíme zevní obrat plodu po 36. týdnu těhotenství
- ▶ úspěšnost obratu v roce 2023 byla **60 %**
- ▶ z úspěšných obrátů jen jedna žena porodila císařským řezem

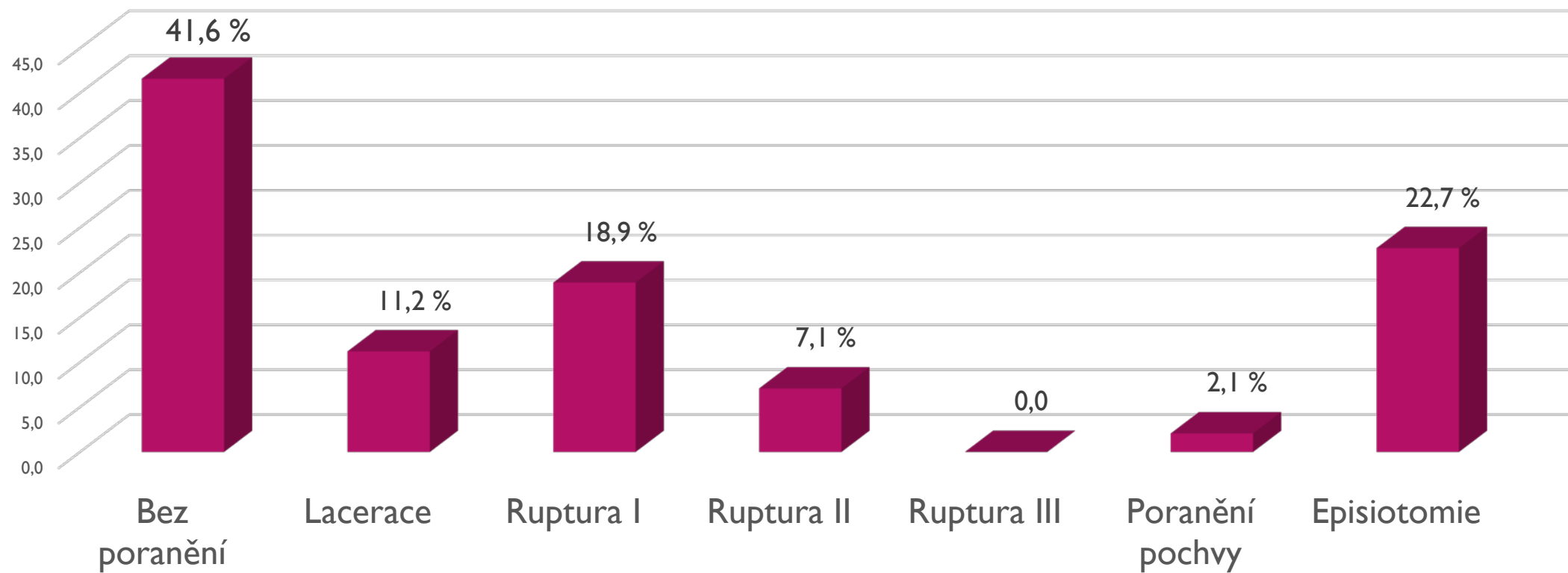


PORODNÍ PORANĚNÍ 2023

- ▶ **71,7 %** rodiček nemělo žádné, nebo jen zcela minimální porodní poranění hráze
- ▶ průměrné zastoupení episiotomií za posledních 5 let je **20,5 %** (jedno z nejnižších v ČR)
- ▶ závažná poranění hráze se v roce 2023 nevyskytla

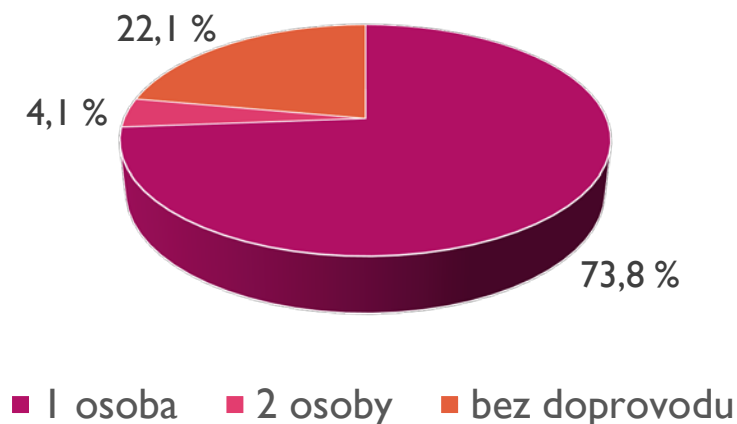


PORODNÍ PORANĚNÍ PŘI VAGINÁLNÍM PORODU 2023



DOPROVOD K PORODU 2023

- ▶ rodičku mohou během porodu doprovázet až 2 osoby; většinou otec dítěte a dula; tuto možnost využilo **4,1 %** rodičů v roce 2023
- ▶ doprovod jedné osoby využilo **73,8 %** rodiček
- ▶ otec může být přítomen u císařského řezu ve spinální anestezii
- ▶ za doprovod není vybírán žádný poplatek
- ▶ doprovod má k dispozici nápoje včetně kávy
- ▶ v budově je non-stop automat s občerstvením



PŘEKLADY DO PERINATOLOGICKÉHO CENTRA 2023

- ▶ v roce 2023 se před ukončeným 37. týdnem narodilo **3,5 %** novorozenců
- ▶ po porodu bylo převezeno do perinatologického centra 35 novorozenců
- ▶ každý překlad nás velmi mrzí, ale vždy jednáme v nejvyšším zájmu ochrany zdraví novorozence; maminku se snažíme v co nejkratší době přeložit za dítětem
- ▶ každý případ řešíme individuálně dle přání rodičů
- ▶ nejčastějšími důvody překladu jsou nezralost a časně poruchy adaptace novorozence



ROK 2023 V PORODNICI V ČESKÉM KRUMLOVĚ

- ▶ nové porodní lůžko LINET AVE 2
 - ▶ výhodou je ovládání ze strany rodičky, která si tak sama nastaví vhodnou polohu
 - ▶ lůžko je prostorné, lze přetvořit na plnohodnotnou postel
 - ▶ má praktičtější oporu pro nohy
- ▶ laktační poradna
 - ▶ vedená Mgr. Trojákovou
 - ▶ návštěvy po domluvě u Vás doma
- ▶ rebozo šátek
 - ▶ naše porodní asistentky absolvovaly kurz
 - ▶ skvělý pro každou porodní dobu
- ▶ fotokoutek na šestinedělí



PLÁNY PRO ROK 2024

- ▶ nové vyšetřovací křeslo na gynekologické ambulanci
 - ▶ s elektrickým pohonem pro naše invalidní pacientky
 - ▶ čekáme jen na dodání
- ▶ neměníme ceník hrazených služeb
 - ▶ na porodnici i na gynekologii (UPT, sterilizace, apod.)
- ▶ nemocnice pořizuje přístroj pro denzitometrii kostí
- ▶ aromaterapie a bylinné koupele během porodu
- ▶ certifikované kurzy pro porodní asistentky

více na www.nemck.cz





Za tým gynekologicko-porodnického oddělení
MUDr. Hana Bartoňová